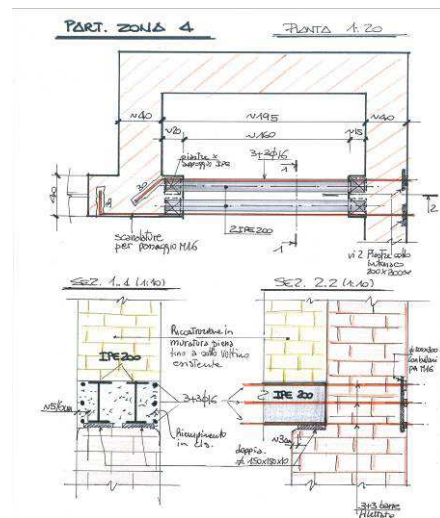


**EDILIZIA SCOLASTICA-RELIGIOSA-SOCIALE**  
**SCHEDA 5.6 - MILANO, PIAZZA CASERTA - AMPLIAMENTO**

**Istituto Suore di Santa Marcellina**  
**Ampliamento complesso scolastico**



**DESCRIZIONE**

L'edificio presenta una pianta di piano terra circa rettangolare con dimensioni approssimative di 40x7.5m, ed è caratterizzato da un grosso aggetto diagonale, con sbalzo massimo di oltre 3m. I solai in latero-cemento h29 sono orditi nella direzione dello sbalzo e, quando questo supera i 2.0m, sono aiutati da mensole in spessore che vengono prolungate fino alla pilastrata fronte strada. La palazzina storica è stata oggetto di piccoli interventi, seguiti in corso d'opera con elaborati speditivi per garantire la massima velocità di risposta alle esigenze dell'impresa.

**INFO**

Committente: Istituto Suore Santa Marcellina  
 Impresa: Mauri s.r.l. - Calusco d'Adda  
 Importo Lavori: €. 400.000,00  
 Consistenza: 3 600 mc  
 Categoria: IG  
 Periodo Lavori: 2008 ÷ 2010  
 Incarico: Progetto e D.L. Strutture  
 Progetto arch.: Arch. Giovanni Bua