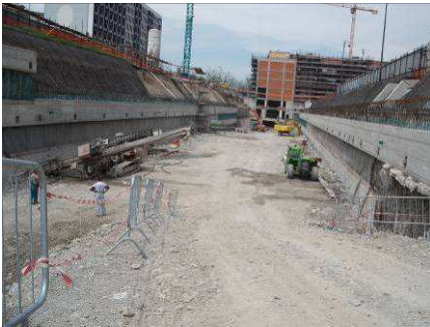


**PARCHEGGI E OPERE INTERRATE**  
**SCHEDA 2.7 – TORINO, VIA MILA - EX AREA VENCHI****Parcheggio interrato su 3 livelli, scavo 10.5m**  
**In Torino, via Mila****DESCRIZIONE**

Il parcheggio è a forte sviluppo lineare (170m), con tre piani interrati. La miglioria progettuale è consistita nella disposizione dei pilastri a passo 7.5m in luogo dei 5m previsti, e nell'impiego di micropali con prescavi fino a 4m per economia d'intervento. Le solette interne sono in predalles con travi trasversali ribassate solo parzialmente in modo da lasciare i passaggi impiantistici. Le fondazioni sono dirette a plinti isolati.

**INFO**

Committente:	Costruzioni Edilquattro S.p.A. Comune di Torino
Importo Lavori:	€ 2.000.000
Categoria:	Ig / IXc
Periodo Lavori:	2009
Incarico:	Progetto Strutture ed Opere Speciali